

Question 1

Quelle part du café
et du chocolat
consommés en Suisse
provient-elle du
commerce équitable ?

Question 2

Combien d'enfants
travaillent dans
l'agriculture dans
le monde ?

Question 3

Quels sont les avantages des produits du commerce équitable pour les productrices et les producteurs ?

A

Question 1



20%



A

Réponse

C'est exact !

Environ 20%. Même si cela reste insuffisant, la part de marché des produits équitables a progressivement augmenté ces dernières années.

À titre de comparaison, en Allemagne, environ 1 produit sur 20 est équitable (5%).

Source: Rapport annuel Max Havelaar Suisse 2024. / Rapport annuel Max Havelaar International 2024/2025.

B

Question 1



40%



Réponse

B

Ce serait bien !

Mais la part réelle est malheureusement nettement plus basse.

Voir la réponse A.

A





Question 1



60%





Réponse

Ce serait bien !

Mais la part réelle est malheureusement nettement plus basse.

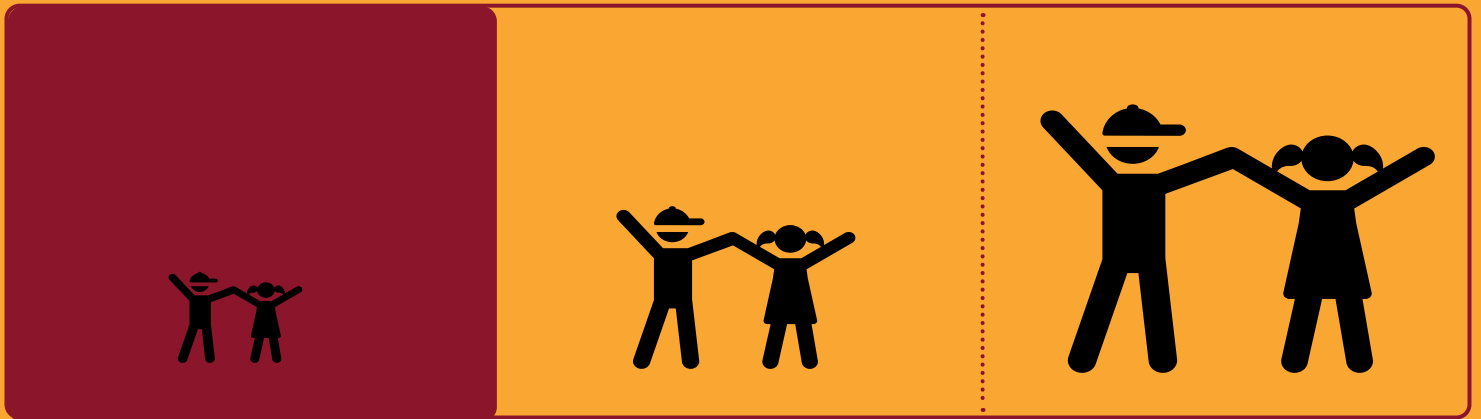
Voir la réponse A.



A



Environ **5** millions



A

Réponse

La réalité est encore plus alarmante :

environ 84 millions d'enfants travaillent dans le monde. L'objectif déclaré de la communauté internationale d'éliminer le travail des enfants d'ici 2025 n'a clairement pas été atteint.

C



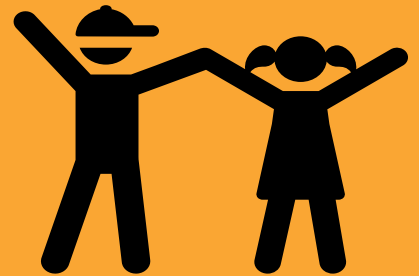
B



Question 2



Environ **30** millions



B

Réponse

La réalité est encore plus alarmante :

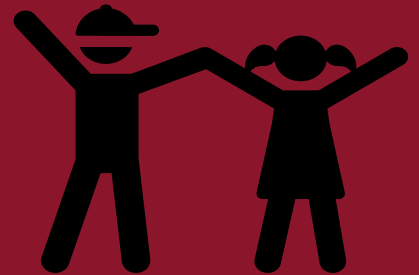
environ 84 millions d'enfants travaillent dans le monde. L'objectif déclaré de la communauté internationale d'éliminer le travail des enfants d'ici 2025 n'a clairement pas été atteint.

C





Environ **80** millions





Réponse

C'est exact !

Environ 84 millions d'enfants travaillent dans l'agriculture dans le monde. La pauvreté structurelle est l'une des principales causes contre laquelle le commerce équitable cherche à lutter.

Source :

UNICEF, OIT (Bureau international du travail et Fonds des Nations Unies pour l'enfance) Child Labour: Global

Estimates 2024, Trends and the Road Forward, OIT et UNICEF, New York, 2025. Licence : CC BY



Ils reçoivent automatiquement le double du prix du marché mondial



A

Réponse

Ce n'est pas automatique.

Le prix payé n'est pas forcément le double de celui du marché.

Voir la réponse B.

B





Ils bénéficient d'un prix minimum garanti et d'une prime communautaire



B

Réponse

C'est exact !

Un prix minimum garanti les protège contre les fortes fluctuations du marché. La prime du commerce équitable permet en outre de financer des projets communautaires comme des écoles ou des puits d'eau potable.



C'est seulement un label marketing sans contrôles



C

Réponse

Ce n'est pas vrai.

Les labels du commerce équitable sont régulièrement contrôlés par des organismes indépendants.
Voir la réponse B.

B

